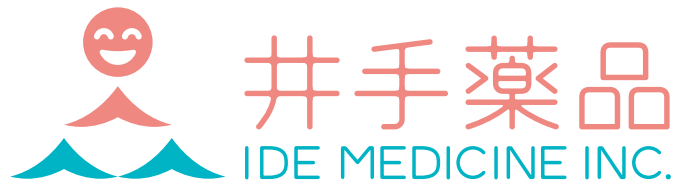


笑顔が生まれる場所



あなたにとって、薬とは何ですか？

痛みや症状を和らげ、病気を治すもの。“薬剤師人生”のパートナーとなるもの。その答えは人それぞれでしょう。ただ、ひとつだけ覚えてほしいのは、薬は毒でもあるということ。それを扱うのが、薬剤師の仕事です。だからあなたには、おごらず謙虚に薬と向き合いつづけ、患者さんの気持ちに寄り添える人であってほしい。そんな仲間たちと、新しい時代の医療を支えていくことが、わたしたち井手薬品の、たいせつな使命です。



薬局は身近な健康相談所

病気でもなくても予約がなくても、いつでも立ち寄れて気軽に健康相談ができる場所。そんな医療機関は、薬局だけしかありません。日頃から病や薬にまつわる情報が総合的に集まる薬局だからこそ、適切な助言と対応ができるのです。街中にある井手薬品では、買い物帰りに立ち寄る方も。何気ない世間話の中で、その方の暮らしや不調との付き合い方が見え、病気のサインに事前に気づけることもあります。薬局は薬を処方するだけではなく、そもそも病気にかからない体づくりや、予防法を助言できる、予防医学実践のための大切な医療機関なのです。



社長のことば

「井手さんなら安心、
井手薬品にお願いしたい」と頼られる、
オンリーワンの薬局でありたい



患者さんひとりひとりに合ったパーソナルなサービスを提供したい

世の中のあらゆるブームを作ってきた団塊の世代がまもなく高齢者といわれる年齢になり、医療にも変革が起こります。病院中心の医療から在宅へと舞台が移り変わるいま、在宅訪問の取り組みにも力を入れ、入社後まもなく訪問の研修も行っています。

実際に訪問してみると患者さんの暮らしが見え、薬局ではわからなかったことに気付くことができます。その経験が糧となり、薬局業務においても幅広い視野で患者さんをとらえられるようになります。

また、これからは人生最期の時を自宅で過ごす方が増え、終末期医療にも薬剤師が関わっていく時代になります。地域の薬局として、かかりつけの薬剤師として、患者さんが最期まで自分らしく生きるために、私たちもできる限りのお手伝いをしたいと思っています。

薬局の業務と在宅の業務を両立していくには、若い力と信頼できる仲間たちが不可欠です。それぞれが補い合い、助け合って、みんなで地域全体の医療を支えていきたいと思っています。

--- 就活中のみなさんへ ---

「学生だった自分が社会人になって働く」なんて。期待もあるけれど結構不安は大きいんですよね。私自身もそうでした。無知な自分が恥ずかしく、思い通りにいかないことばかり。何度もくじけそうになりました。ただ今もここに立てているのは、そこにやるべきことがあったからです。「目の前の仕事に、今の自分のベストを尽くす」。はじめはそれだけでいいと思います。最初からうまくいく人なんかいません。先輩の真似から始めて、患者さんとしっかり向き合ってください。患者さんとのやりとりから学んだことは、あなたを薬剤師として、人間として大きく成長させてくれます。「働く」って楽しいですよ。



患者さんとの距離感、近いのがいい。 入社3年目・薬剤師



処方箋を持ってこられた患者さんが、別の日に「たまたま前を通りかかったから」と気軽に寄ってくださる。お薬の説明だけでは終わらず、世間話に花が咲く。確実な調剤業務はもちろんですが、井手薬品は患者さんとのコミュニケーションをととても大切にしている薬局です。地域に愛され、地域の方とともにある薬局って、いいなと思います。それは先輩方が日々築いてこられた信頼の証。私もそんな先輩のように、信頼され愛される薬剤師を目指しています。

どこで生き、どう生きるかは自分が決める。 入社2年目・薬剤師



都会の薬局で働きたいと考えたこともありましたが、後悔はありません。井手薬品には薬事の基礎から経営に至るまで様々な教育プログラムが用意されていて、卒後もしっかりと知識・技術の習得ができましたし、検査データなど揃っているわけではないけれど“スピーディーにお薬を出して精算！”だけでは学べない大切なものが、地方の薬局にはあります。住み慣れた街で大切な人たちと暮らし、この街に貢献できる。この生き方がとても気に入っています。

在宅訪問の経験が、私を大きく成長させた。 入社4年目・薬剤師



薬局の業務で経験を積みながら、3年目からは念願だった在宅訪問担当に。薬剤師の訪問はまだまだ手探りの部分が多く、先輩方と毎日ディスカッションを重ね、試行錯誤のなか全力で患者さんのために奔走しました。在宅では特に、医師やケアマネなどとの連携が不可欠。そこでの薬剤師の動き方がこれからのチーム医療の質を左右すると言っても過言ではありません。答えがない分、悩みも多い仕事ですがその経験が今の自分を作り、支えてくれています。

女性がどんどん活躍できる職場。 入社5年目・薬剤師



私が井手薬品に就職したいと思ったきっかけは、見学でスタッフの皆さんの思いやりに触れたこと。患者さんはもちろん、実習生や取引業者の方、同じ職員に対しても分け隔てなく温かい対応がなされていることに感銘を受けました。さらに、出産後も活躍されている女性薬剤師さんの存在が決め手に。出産後に戻って来やすい雰囲気と、皆さんの理解がある理想的な職場。女性としても薬剤師としても、これからの人生を前向きに進んでいけそうです。

新人教育

スタートアップ研修

- 社会人研修
- 企業人研修
- 個々の目標設定
- 調剤業務の基礎
- 接遇・接客の基本
ほか

調剤実務OJT

- 処方箋受付
- 処方入力
- レセプト
- 薬剤調整
- 監査
- 疑義照会
- 服薬指導
- 薬学的管理
- 電子薬歴
- ほか

薬事基礎研修

- OTCの販売研修
- 症例検討会
- リスク管理研修
- 各種自主勉強会
- 東洋医学基礎研修
ほか

フォローアップ研修

- 業務の振り返り
- 個々の課題の抽出
- 悩み、不安の解消
- 目標設定の見直し
ほか

スキルアップ研修

- 調剤薬局経営の理解
- 処方元医師とのやりとり
- 問題解決・交渉について
- 東洋医学応用研修
ほか

キャリアアップ研修

- 後輩指導のための研修
- 在庫管理の基本
- 顧客満足度の考え方
- リーダーシップ研修
- 薬局の運営について
- 管理薬剤師を目指す研修
ほか

一人一人の特性、成長プロセスに合わせた助言・指導でプロフェッショナルまでの道のりをサポートします。

入社
一年目

スタートアップ研修

社会人として、企業人としての基本的な心構えやビジネスマナー、薬剤師としての実践業務に必要な事柄について学びます。また、1年後に「なりたい自分」を目標として設定し、目標達成のためにやるべきことを洗い出します。

調剤実務OJT

OJTとはOn the Job Trainingの略。先輩のそばで実際の仕事を見学、実践しながら業務に必要な知識やスキルを身につけます。入社3~4年目の薬剤師が担当となり、助言・指導を行っていきます。

薬事基礎研修

より自信を持って業務に臨めるよう、基礎的な知識・技術を補います。漢方を取り扱う上で必要な東洋医学についても、概要から読体術まで基礎的な研修を行います。

スキルアップ研修

地域に根ざした薬局として、チーム医療の一員である薬剤師として、自分たちの役割について考え、コミュニケーション技術や交渉力について学ぶ、井手薬品独自の研修です。

フォローアップ研修

これまでの業務を改めて振り返り、自分の課題を見つけます。入社した際に立てた目標の見直しを行います。自分の課題は何なのか、それを妨げる悩みや、不安の解消ができるようサポートを行います。

キャリアアップ研修

後輩指導を行うほか、広い視野を身につけ、管理者になるためのリーダーシップを養います。管理薬剤師が目指せます。

三年目

あなたのチャレンジをサポート！

薬剤師に求められるのは薬剤の知識だけではありません。
今後必要とされる、認定薬剤師と専門薬剤師はもちろんのこと、
「患者さんの栄養指導のために栄養士の資格を取得したい。」
「外国人の患者さんの力になれるよう英会話を身につけたい。」
など、資格取得や講習にかかる費用を井手薬品が負担。
さらなるスキルアップを全力で応援します。

認定
薬剤師

専門
薬剤師

栄養士

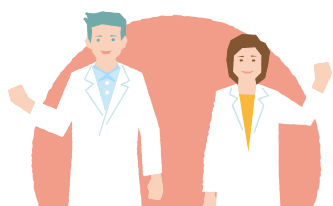
英会話

etc..

会社概要

井手薬品株式会社

本部所在地 〒857-0053
佐世保市上京町 5-13
TEL 0956-22-4166
FAX 0956-22-3650
代表者 井手佳位輔
創業 1924年
事業内容 調剤薬局・在宅医療・一般薬、
高度医療機器取扱
店舗数 長崎県内9店舗



募集要項

新卒採用・薬剤師

職種 薬剤師
職務内容 処方せん調剤、内科・外科・耳鼻科・皮膚科・広域病院等
一般薬販売、在宅患者訪問、一日あたり約500枚 応需
基本給 薬剤師手当込 270,000円～
諸手当 通勤手当 上限 50,000円（実費支給）
住宅手当 上限 50,000円
賞与 年2回 基本給3ヶ月分（1.5ヶ月分×2回）※業績による
昇給 年1回（職種・契約形態による）
休日 週休2日（日・祝・他） 4週8休
勤務時間 午前9時～午後6時（店舗により異なる）
勤務地 佐世保市内（店舗間異動有り）・波佐見町
加入保険 雇用・健康保険・厚生年金・労災保険・薬剤師賠償責任保険 他
福利厚生 佐世保市中小企業福祉サービス加入
公益財団法人 佐世保市中小企業勤労者福祉サービスセンター
<http://wels-sasebo.knet-web.net/>

◎ 井手薬局

栄町店

〒857-0054
佐世保市栄町 5-9
TEL.0956-23-3293

松浦店

〒857-0052
佐世保市松浦町 2-9
TEL.0956-22-7770

塩浜店

〒857-0876
佐世保市塩浜町 3-12
TEL.0956-37-2626

京町店

〒857-0875
佐世保市下京町 9-19
TEL.0956-37-2020

あいのうら

〒858-0918
佐世保市相浦町 263-1
TEL.0956-76-9761

◎ 井手薬局

在宅療養支援つむぎ

〒857-0142
長崎県佐世保市野中町 85-8
TEL.0956-59-6436

◎ トラスト薬局

波佐見店

〒859-3711
東彼杵郡波佐見町井石郷 2234-2
TEL.0956-85-2355

万徳店

〒857-0034
佐世保市万徳町 5-13
TEL.0956-25-5155

城山店

〒857-0033
佐世保市城山町 3-22
TEL.0956-29-0881

在宅医療への取り組み

井手薬品のある佐世保市周辺でも高齢化がすすんでいます。坂道や階段が多く、体調不良や障害などが軽度であっても一気に外出は困難となるため、在宅医療が特に必要とされる地域です。

すでに井手薬品では、在宅訪問の取り組みを開始。患者さんのご自宅や施設へ、薬剤師が単独または医師と一緒に訪問しています。処方薬を届けるだけでなく、他の薬との飲み合わせの確認、飲み込み

やすい剤形への変更、飲み忘れ防止のための工夫、薬や病気に関するご相談などにも力を入れ、そこで得た情報は医師やケアマネジャーなどそれぞれの専門家と共有。

薬や病気に関する専門知識を持ち、患者さんの薬歴、既往歴、現病歴を把握している薬剤師は、チーム医療の一員として今後ますます大きな役割を担っていきます。

井手薬局在宅療養支援

つむぎ
の
ご紹介

暮らしに寄り添うまちなか薬局

井手薬局在宅療養支援

健康相談

地域連携

かかりつけ薬局
服薬サポート

つむぎ

「医療と介護」、「人と人」、「地域と暮らす人々」
人の“かわり”と人の“大切な気持ち”をつむぎたい。

《つむぎの理念》

人の“かわり”と人の“大切な気持ち”をつむぎたい、その思いを込めて、「つむぎ」と名前をつけました。「生活の中に病気があり、薬はその一部」というスタンスで、個々に合わせた薬物療法をサポートいたします。また、地域に根差した“かかりつけ薬局”として、健康維持及び増進をサポートし、確かな薬学管理機能を提供いたします。「笑顔が生まれる場所」を目指して…。

《つむぎの Q & A》

健康をサポート

Q 健康をサポートって何をしますの？

A お薬や健康に関する相談会を実施するなど、病気の予防や健康の維持・増進のサポートを行います。そのほか、健康食品・サプリメント等のご提案、一般用医薬品や介護用品等の販売、必要に応じて病院・介護事業所等の各種関係機関をご紹介します。

かかりつけ薬剤師・薬局

Q かかりつけ薬剤師・薬局って何？

A お薬を一つの薬局でまとめて管理することで、同じようなお薬の重複を防いだり、注意すべきお薬の飲み合わせをチェックすることができます。いつでも気軽に相談できる「かかりつけ薬局」を一つ、決めておくことをおすすめします。薬による治療のこと、健康や介護に関することなど、利用者様のニーズに沿った相談に応じることができる、それが「かかりつけ薬剤師」です。かかりつけ薬局・薬剤師をもつと、①薬の専門家が身近にいたので安全・安心に薬を使用できる、②開局時間外にも薬の相談ができ、在宅医療もサポートを受けられる、③医療チームのサポートを受けることができる（医療機関や各種関係機関と連携しているため）、等のメリットがあります。

薬学管理機能

Q 薬学管理機能って何？

A 生涯研修、その他専門的研修を受け、確かな知識・技術と経験を持った薬剤師が対応いたします。ただ単にお薬をお渡しするだけでなく、お薬をお渡した後のフォローまでしっかり責任を持って行います。「暮らしのなかに薬がある」をモットーに、ライフサイクルにあわせた処方提案なども実施いたします。

在宅療養支援

Q 薬剤師が行う在宅療養支援とは？

A 通院が困難な方に対して、医師をはじめとする多職種と協働しながら、「自宅で過ごしたい」、「自宅で看たい」というご本人様やご家族の意志決定をチームでフォローいたします。また、認知機能の低下や障害等があることで薬の適正な管理や安全使用が困難な場合の服薬管理サポートを行います。単にお薬をご自宅までお届けするだけではなく、その方の暮らしを見たらうえて、飲み忘れ防止のための工夫、残薬整理、お薬の効果・副作用の評価等を行い、医師・ケアマネージャー及び関係職種との連携を図ります。

在宅系サービスの対象者は医療保険・介護保険利用問わず、継続的な治療が必要で通院が困難な方となります。サービスを開始する場合、医師の指示が必要となります。

井手薬局
在宅療養支援

つむぎ

TEL 0956-59-6436
FAX 0956-59-6437

〒857-0142 長崎県佐世保市野中町 85-8
e-Mail : zaitaku.tsumugi@gmail.com
http://www.ide-medicine.co.jp

営業時間 月～金 9:00～18:00 定休日 日曜日
土曜日 9:00～13:00 祝祭日

※当薬局は在宅医療に対応しております。
※開局時間外でも薬の副作用や飲み間違い、服用のタイミング等に関し、随時電話相談を実施しております。
※夜間・休日、在宅患者様の症状悪化時などの場合には、調剤を実施いたします。